



YAYASAN PENGAMPU SEKOLAH DAN ASRAMA KRISTEN

SMA MASEHI 1 PSAK – TERAKREDITASI "A"
Jl. Pasir Mas No.1, ☎ (024) 3549781 Semarang ✉ 50178

**ULANGAN AKHIR SEMESTER 1
Tahun Pelajaran 2009 / 2010**

LEMBAR SOAL

Mata Pelajaran : Teknologi Informasi & Komunikasi
Kelas / Program : X / Bersama
Hari / Tanggal : Sabtu, 5 Desember 2009
Waktu : 09.30 – 11.00 WIB

PETUNJUK UMUM :

- Gunakan pensil 2 B untuk menghitamkan bulatan pada Lembar Jawaban Komputer (LJK)
- Perhatikan dan ikuti petunjuk pengisian pada Lembar Jawaban Komputer (LJK) yang disediakan
- Periksa dan bacalah soal-soal sebelum anda menjawabnya.
- Laporkan kepada Pengawas Ujian kalau terdapat tulisan yang kurang jelas, rusak atau jumlah soal kurang.
- Jumlah soal sebanyak 50 Butir terdiri dari soal pilihan ganda, semua soal harus dijawab.
- Dahulukan menjawab soal-soal yang Anda anggap mudah
- Penilaian diatur sbb :
 - Nilai minimal : 0
 - Nilai maksimal : 100
- Periksalah pekerjaan Anda sebelum diserahkan kepada Pengawas Test.

Selamat Mengerjakan.

I. Pilihlah Salah satu jawaban yang paling benar !

- Hak Eksklusif bagi pencipta atau penerima hak untuk mengumumkan, memperbanyak ciptaannya menurut peraturan yang berlaku disebut ...
 - Hak Cipta
 - Hak Asasi
 - Hak Hidup
 - Hak Manusia
 - Hak Individu
- Ilmu yang menyelidiki mana yang baik dan mana yang buruk perihal amal budi manusia sejauh yang dapat diketahui oleh akal pikiran manusia disebut...
 - tingkah laku
 - etika
 - moral
 - akhlak
 - budi pekerti
- Adapun bentuk penghargaan kepada karya orang lain, khususnya perangkat lunak komputer, seperti di bawah ini kecuali ...
 - Tidak membajak
 - Menggunakan yg asli
 - Tidak memakai untuk kejahatan
 - Tidak mengubah
 - Menggandakan
- Di Indonesia Hak Cipta di atur dalam undang-undang nomor ...
 - No. 19 Tahun 2002
 - No. 18 Tahun 2002
 - No. 19 Tahun 2001
 - No. 19 Tahun 2004
 - No. 15 Tahun 2002
- Perbuatan-perbuatan di bawah ini adalah sesuai dengan UU Hak Cipta kecuali ...
 - Tidak memperbanyak suatu software tanpa license
 - Tidak memodifikasi suatu program tanpa seijin yang punya
 - Menggunakan software computer untuk kejahatan
 - Menggunakan CD lagu yang asli
 - Tidak merekam suatu acara yang bagus di suatu stasiun Televisi

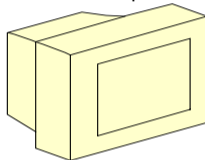
6. Salah satu syarat bagi seseorang untuk bekerja adalah ...
- Cukup umur
 - Dewasa
 - sehat
 - badan besar
 - badan kuat
7. Agar ruangan komputer selalu terjaga dari berbagai kotoran, maka hendaklah seperti yang tertulis di bawah ini kecuali...
- Di beri AC
 - Selalu dibersihkan
 - tidak merokok dalam ruangan
 - ruangan terbuka
 - ruangan tertutup
8. Posisi duduk yang benar dalam menggunakan komputer adalah ...
- Punggung membungkuk
 - Punggung tegak lurus
 - Kepala ke samping kiri
 - dada membusung
 - kepala ke samping kanan
9. Salah satu cara untuk mengurangi radiasi cahaya monitor terhadap mata bagi pengguna komputer adalah dengan cara menggunakan ...
- Monitor black and white
 - Screen filter
 - Monitor generasi lama
 - meredupkan cahaya monitor
 - monitor jenis SVGA

10. Gambar ini merupakan salah satu Hardware di Lab. Komputer Anda yaitu ...



- CPU
- Monitor
- Keyboard
- Mouse
- Printer

11. Gambar ini merupakan salah satu Hardware di Lab. Komputer Anda yaitu ...



- CPU
- Monitor
- Keyboard
- Mouse
- Printer

12. Hardware Komputer yang berguna untuk menampilkan informasi di kertas adalah ...
- CPU
 - Monitor
 - Keyboard
 - Mouse
 - Printer

13. Berikut ini adalah beberapa merk HP yang beredar di Indonesia kecuali ...
- Samsung
 - Nokia
 - Sonny Erikson
 - XL
 - Sanex

14. Media input (masukan) yang menjadi sarana pendukung utama untuk dapat memasukkan huruf, angka, maupun karakter khusus lainnya ke dalam computer adalah ...
- CPU
 - Monitor
 - Keyboard
 - printer
 - scanner

15. Alat yang berfungsi untuk mengeluarkan atau mengeraskan suara disebut ...
- Monitor
 - Mouse
 - Keyboard
 - speaker
 - printer

16. Alat untuk mengatur perpindahan kursor secara cepat dan memberikan perintah secara praktis disebut ...
- Keyboard
 - Scanner
 - Digitizer
 - mouse
 - monitor

17. Berikut yang sering disebut peralatan input-output adalah...
- Hardisk
 - Printer
 - Modem
 - keyboard
 - speaker

18. Cara Shut Down yang benar adalah dari ...
- Start, Shut down
 - Menekan tombol power
 - Start, klik kanan
 - menekan tombol Alt+F4
 - mencabut kabel listrik

19. Proses menghidupkan komputer sering disebut dengan istilah ...
- On
 - Off
 - Gunting
 - booting
 - banting

20. Perintah dengan jalan menekan Ctrl+Alt+Del secara bersamaan sama dengan melakukan perintah ...
- Restart
 - Off
 - Gunting
 - booting
 - banting

21. Perhatikan gambar di bawah ini !



Gambar di atas adalah ...

- CD
 - Harddisk
 - Flashdisk
 - Disket
 - Semua salah
22. Menurut Anda bentuk Virus Komputer adalah berupa ...
- Software
 - Hardware
 - Brainware
 - Data
 - Folder
23. Nama lain dari perangkat lunak komputer di sebut ...
- Brainware
 - Hardware
 - Software
 - programmer
 - operator computer
24. Microsoft Excel termasuk salah satu program aplikasi...
- Pengolah kata
 - Lembar kerja
 - Pengolah data
 - presentasi
 - desain grafis
25. Bentuk informasi yang dapat dihasilkan komputer adalah berupa ...
- Teks dan angka
 - Symbol, gambar, dan grafik
 - Suara, data, dan sinyal
 - jawaban a, b, dan c salah
 - jawaban a, b, dan c benar
26. Berikut nama-nama paket yang tidak termasuk dalam kelompok program Microsoft office adalah ...
- Microsoft Word
 - Microsoft PowerPoint
 - PageMaker 5.0
 - Microsoft Excel
 - Microsoft Access
27. Generasi prosesor Komputer terakhir buatan perusahaan intel Corp yaitu ...
- Pentium IV
 - Pentium V
 - Pentium VI
 - Pentium III
 - Pentium II
28. Cepat Lambatnya kinerja komputer tergantung pada ...
- Mainboard
 - Prosesor
 - CD-ROM
 - hardisk
 - VGA Card

29. Perhatikan gambar di bawah ini !



Untuk menyambungkan komputer satu dengan yang lain dengan server atau pusat data maka di butuhkan alat di atas yaitu ...

- CD
 - Hub
 - Flashdisk
 - ADSL
 - Semua salah
30. Perhatikan gambar di bawah ini !



Gambar di atas adalah

Jaringan Speedy yang kita pakai di Lab. Komputer, menggunakan jaringan ...

- Udara
 - Wireless
 - HP
 - Flashdisk
 - Semua benar
31. Melakukan perubahan aturan yang telah berlaku sebelumnya, kepada aturan yang baru disebut ...
- Setting
 - Program
 - Document
 - find
 - favourites

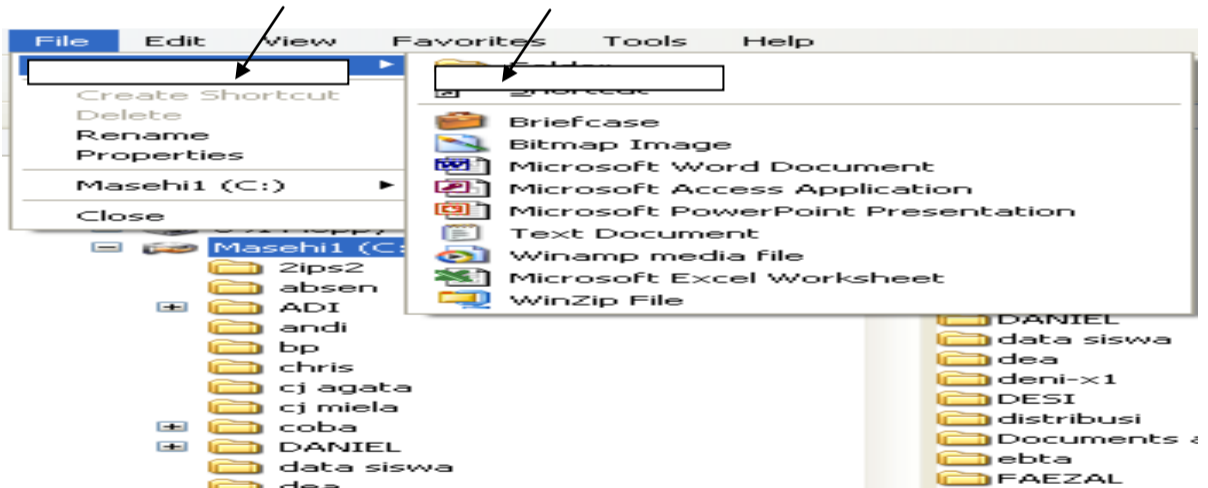
32. Urutan langkah untuk menampilkan menu dialog display properties adalah ...
- Start, Program, Control Panel
 - Start, Shut down, Ok
 - Start, Run
 - Start, Setting, Display
 - Start, Settings, Control Panel, Display
33. Berikut yang tidak termasuk menu pada dialogue Properties adalah...
- Background
 - Screen saver
 - Appearance
 - monitor
 - settings
34. Untuk menentukan konfigurasi proses dari gambar bergerak, maka pada display properties yang dipilih adalah ...
- Settings
 - Mouse
 - Effects
 - web
 - Screen Saver
35. Utility yang digunakan untuk melakukan pengujian dan perbaikan kerusakan suatu disk disebut ...
- Scandisk
 - Defragmenter
 - System tools
 - accessories
 - entertainment

36. Lihat Gambar 1 di bawah ini !



Untuk masuk ke windows explorer maka yang anda klik kiri mouse adalah ...

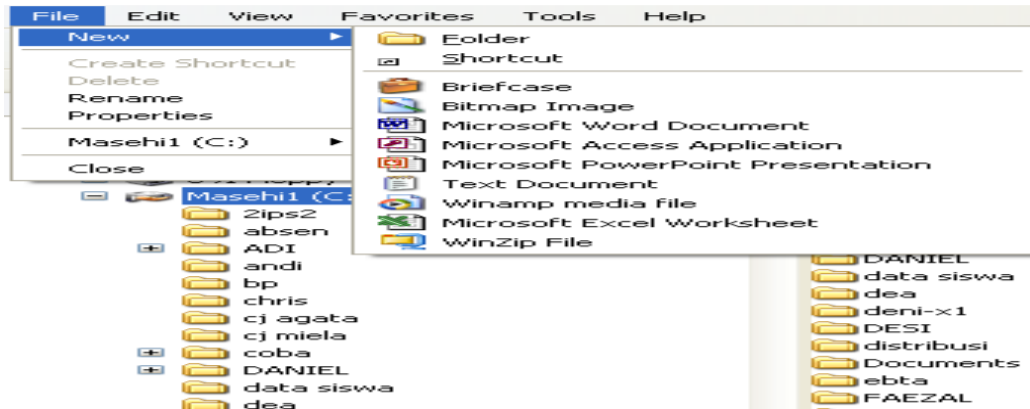
- Open
 - Explorer
 - Properties
 - Scan for virus
 - PC Security
37. Lihat Gambar 2 Windows Explorer di bawah ini !



Jika melihat gambar di atas maka bisa di ketahui bahwa akan membuat folder/alamat di ...

- Masehi1 (C:)
 - absent
 - My Document
 - coba
 - DANIEL
38. Mengatur, mengelola, dan mengelompokkan suatu file agar dapat terorganisasi secara baik sehingga dapat memperlancar suatu proses kerja komputer, disebut ...file.
- Organisasi
 - Manajemen
 - Kumpulan
 - kelompok
 - penggabungan
39. Tempat untuk mengelompokkan (meletakkan) suatu file agar berada dalam suatu tempat tertentu disebut...
- Simpanan
 - Data
 - Folder
 - file
 - disket
40. Setelah menyimpan naskah (dokumen), maka nama file yang bersangkutan akan diberi tambahan (akhiran) ...
- Bat
 - Doc
 - Xls
 - sis
 - com

41. Kumpulan dari data-data atau satu kesatuan informasi yang dibuat oleh pemakai komputer disebut ...
- Simpanan
 - Data
 - Informasi
 - file
 - program
42. Di Komputer orang perlu paham manajemen file, biar data mudah di cari maka kita harus membuat suatu alamat di computer yang disebut ...
- Software
 - Hardware
 - Brainware
 - Data
 - Folder



43. Lihat gambar diatas ! maka untuk membuat folder setelah klik File sorot New, maka selanjutnya adalah klik kanan mouse pada ...
- Shortcut
 - Briefcase
 - Brainware
 - Data
 - Folder
44. Peralatan di bawah ini merupakan alat Komunikasi modern yang bisa untuk mentransfer data ...
- Pesawat
 - Perpus
 - Internet
 - Buku
 - Kotak surat
45. Di bawah ini merupakan nama merek HP yang beredar saat ini kecuali ...
- Samsung
 - Nokia
 - Sonny Erricson
 - Sanex
 - Buchalai
46. Di bawah ini merupakan alamat mail suatu web di internet ...
- mail.google.com
 - mailyahoo.com
 - plaza.mail.com
 - mailplaza.com
 - mailedukasi.net
47. Di bawah ini adalah contoh suatu alamat web yang benar ...
- www.google.com
 - wwwyahoo.com
 - www.mail.com
 - wwwlplaza.com
 - wwwedukasi.net
48. Jika kita belum punya email di suatu alamat web, maka setelah masuk mail suatu web perintah yang harus kita klik adalah ...
- Sign Up
 - Sign Out
 - Sign In
 - Sign On
 - Sign Off
49. Jika kita sudah membuat alamat email di suatu web maka perintah yang harus kita klik setelah memasukkan alamat email dan password adalah ...
- Sign Up
 - Sign Out
 - Sign In
 - Sign On
 - Sign Off
50. Jika kita ingin keluar dari email kita, maka perintah yang harus kita klik adalah ...
- Sign Up
 - Sign Out
 - Sign In
 - Sign On
 - Sign Off